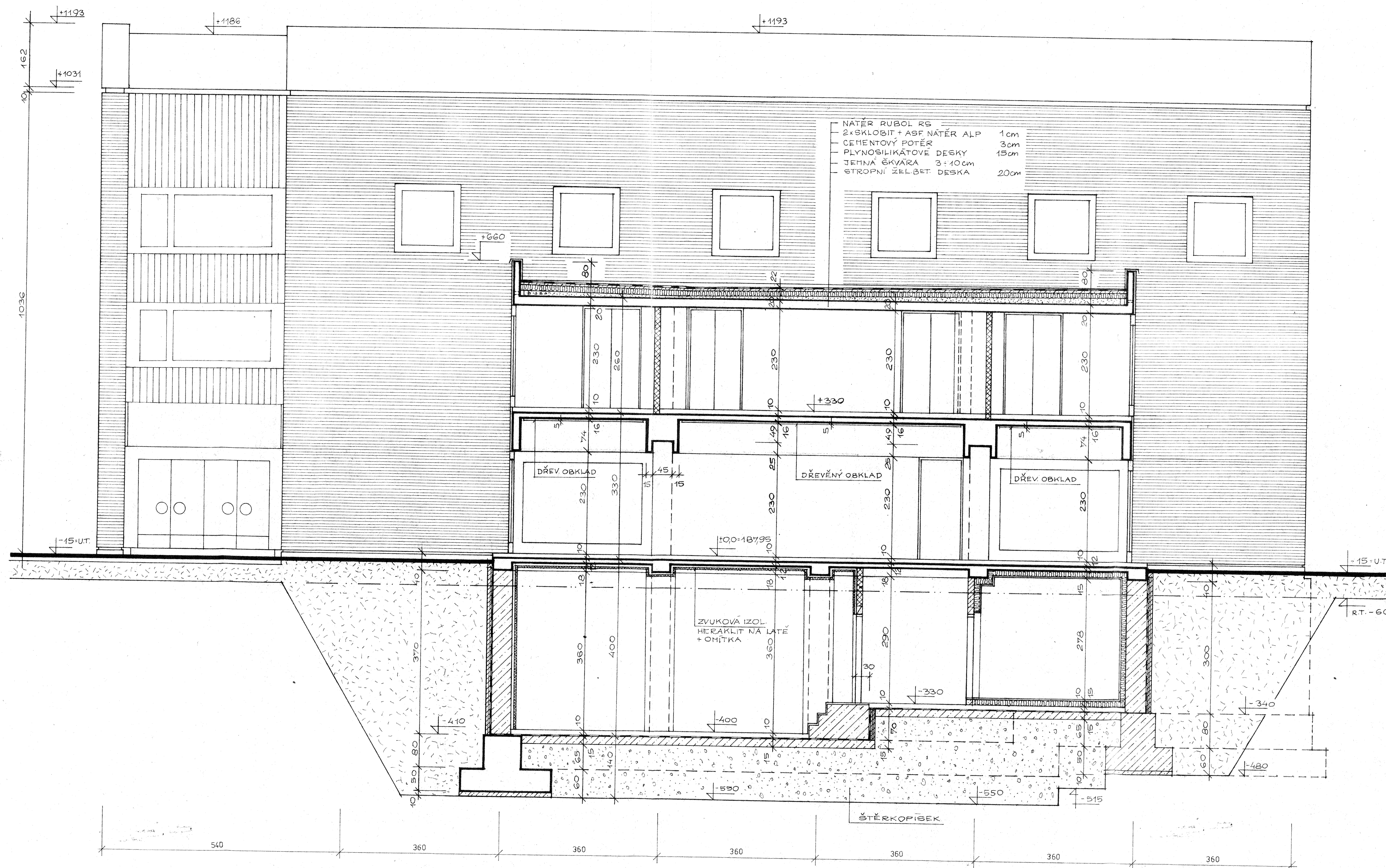


ŘEZ E-E'



KULTURNÍ DŮM SSM V NYMBURCE

KRAJSKÝ PROJEKTOVÝ ÚSTAV PRAHA - ŘEDITEL ARCH. ING. ZDENĚK KUNZ
ARCH. ATÉLIER E-14 - HLAV. ARCHITEKT ARCH. ING. OLIVIER HONKE - HOUBEK

PŘÍMÝ INVESTOR: MĚSTSKÝ NĀR. VÝBOR NYMBURK
ÚSTŘEDNÍ INVESTOR: STŘEDOČESKÝ NĀRODNÍ VÝBOR

OBSAH A MĚŘÍTKO VÝKRESU: 16
KRAJSKÝ PROJEKTOVÝ ÚSTAV PRAHA
ŘEZ E-E' 1:50

VED. PROJEKTANT: AK. ARCH. JIŘÍ LAVIČKA ZODP. PROJEKTANT: AK. ARCH. JIŘÍ LAVIČKA
16.10.1975

HLAV. INŽ. PROJEKTU: VYPRACOVAL: J. HUIER

PRAHA V ČERVNU 1975 STUPEŇ DOKUMENTACE: P-R
ČÍSLO ZAKÁZKY: 14-8067-40-03-40 ČÍSLO VÝKRESU: 14

ČÁST: STAVEBNÍ